

# WORLD 1-2

**LOST LEVELS POSTER**  
 Waarschijnlijk zijn de Lost Levels de moeilijkste die je ooit hebt gezien. Daarom helpen we je hier een handje door een aantal Warpzones en moeilijke Worlds te laten zien. Ben je tevreden? Laat het ons weten!  
 THOMAS & BJORN



In World 1-2 zijn twee warpzones. Als je wilt kun je meteen door naar world 3-1 maar je kunt ook eerst een kijkje nemen in World 2-1. Voor warpzone 3 moet je na de tweede pijp schuin omhoog springen zodat het verborgen blokje verschijnt. Ga dan op dat blokje staan en spring tegen het plafond zodat de klimplant verschijnt. Klim naar boven, ga naar rechts en zie daar; Warpzone 3. Voor Warpzone 2 moet je nog even verder. Het beste is om al naar boven te gaan waar de klimplant zich bevindt maar ga niet via de plant naar boven. Blijf zoveel mogelijk langs de bovenkant van het scherm lopen en ga voorbij de uitgang zodat je bij Warpzone 2 uitkomt.

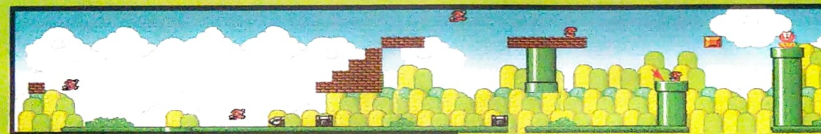


# WORLD 3-1



In World 3-1 kun je terug naar World 1-1. Dit is natuurlijk niet spannend maar leuk om te weten. Spring bij de springplank helemaal over de vlag heen en ga voorbij het eindkasteel. Na even lopen kom je bij Warpzone 1.

# WORLD 8-1



Om in World 8-1 in Warpzone 5 te komen moet je twee stappen ondernemen. Ga eerst de pijp in waar een pijl bij staat zodat je in het grondwater komt. Ga helemaal naar rechts.



Aan het einde van het water zie je een pijp waar je in moet gaan. Hierna kom je meteen bij warpzone 5.



# WORLD 8-2

In world 8-2 zit naar mijn weten geen Warpzone. Wel is het moeilijk om de uitgang te vinden. Dat laten we hier dus even zien. Spring op de vliegende schildpad tegen het zwevende blokje. Daar komt dan een klimplant uit die naar de vlag gaat.



# WORLD 5-1

In World 5-1 zit Warpzone 6 verborgen. Ook hier kun je komen met behulp van een klimplant. Waar die zit zie je in de illustratie. Laat jezelf aan het eind van de bonusronde naar beneden vallen om bij Warpzone 6 uit te komen.



# WORLD 5-2



Als je nou niet meteen in World 5-1 Warpzone 6 hebt genomen kun je in World 5-2 door naar World 7. Het moeilijkste gedeelte is bij de 'liften', daar moet je goed je heurt afwachten om boven aan het scherm uit te komen. Loop voorbij de uitgang naar Warpzone 7.

# WORLD D-4



World D-4 is niet zonder reden de moeilijkste wereld. Het belangrijkste is om behendig te zijn in de supersprong. De volgorde van de plaatjes hiernaast is: eerst de bovenste, dan links in het midden, dan rechts en dan de onderste. Daar zie je ook de kooi waar de prinses in zit die je moet redden. Zorg dat je niet de pijp ingaat waar de rooie pijl bij staat want dan kom je weer helemaal bij het begin van World D-4 uit. Lijkt me niet zo fijn als je net uren achtereen hebt geploeterd om bij Lost Level numero D-4 uitkomt. De eindwereld van Super Mario Bros - The Lost Levels! Is het jou ook gelukt? Hopelijk heeft deze poster



geholpen. Bedenk wel dat je alleen aan het einde kunt komen als je niet van de Warpzones gebruik maakt! Succes!

